

# INDUCTUS

## Wandsystem mit integriertem Medienkanal

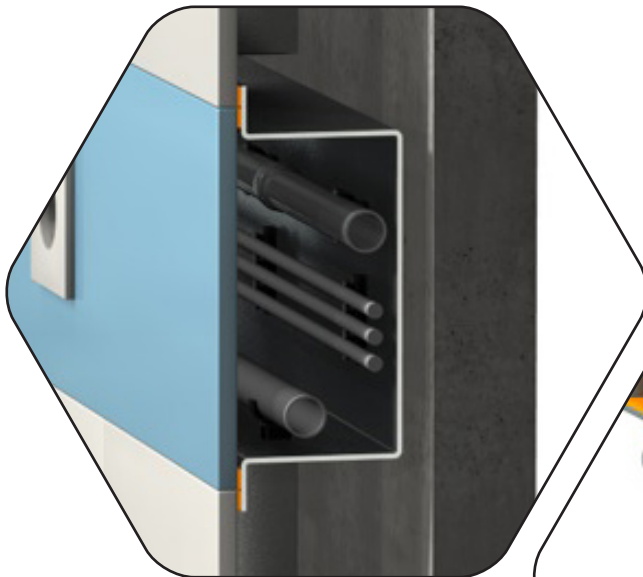
Das Wandsystem Inductus ist ein neuartiges und patentiertes System, welches die Idee einer klassischen Trockenbauwand oder modularen Systemwand mit den Vorteilen eines integrierten Medienkanals vereint.

### Ziel

Die übergeordneten Ziele der Erfindung sind es, eine optimierte Montage von Wandsystemen zu erzielen und somit Kosten zu senken, Schnittstellen zu vereinfachen, aber natürlich auch eine moderne Art der Medienversorgung bereit zu stellen, das heutigen und zukünftigen Raumanforderungen flexibel, kostensparend und effizient begegnet.

### Vorteile

- >> schnelle und effiziente Installation der Unterkonstruktion, Wandverkleidung und Medienkanal in einem Montageprozess realisierbar
- >> geeignet für eine Vielzahl von Systemen und Wandverkleidungsplatten
- >> nachträgliche Installationen von Medien, Strom, bzw. Versorgungsleitungen in entsprechend integrierte horizontale oder vertikale Medienkanäle
- >> deutlich verbesserte Schnittstelle unter den Gewerken durch z.B. zentrale Übergabepunkte bspw. in Raumecken
- >> eine Abdeckung des Medienkanals, ggf. als optischen Akzenten, ermöglicht eine permanente Zugänglichkeit und ist demnach funktional und future-proof
- >> der Medienkanal ist Bestandteil der Wandoberfläche und ist daher auch in Räumen mit hygienischen Anforderungen geeignet



### Einsatzbereiche

- >> Räumen mit komplexen Anforderungen an Medien, Strom und IT
- >> hygienischen Räumen, z.B. Operationsräumen und Laboratorien
- >> technischen Räumen, z.B. Server-Räumen und Funktionsräumen
- >> im Wohnungsbau, Industriebau und öffentlichen Gebäuden

### Kontakt & Umsetzung

Technische Details zum System, Patent als auch Vorstellung zur Umsetzung, gerne auf Anfrage.